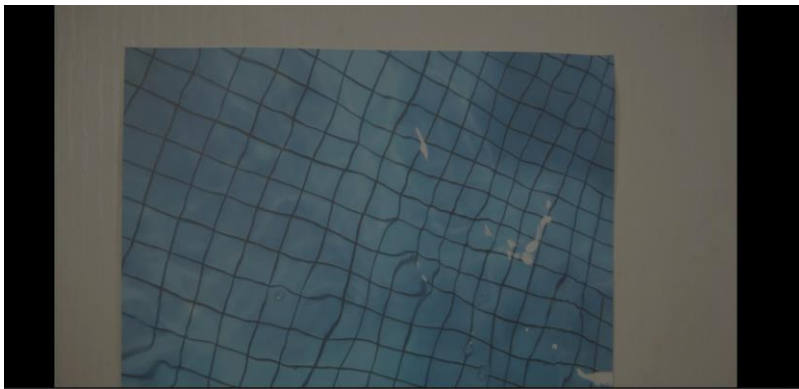
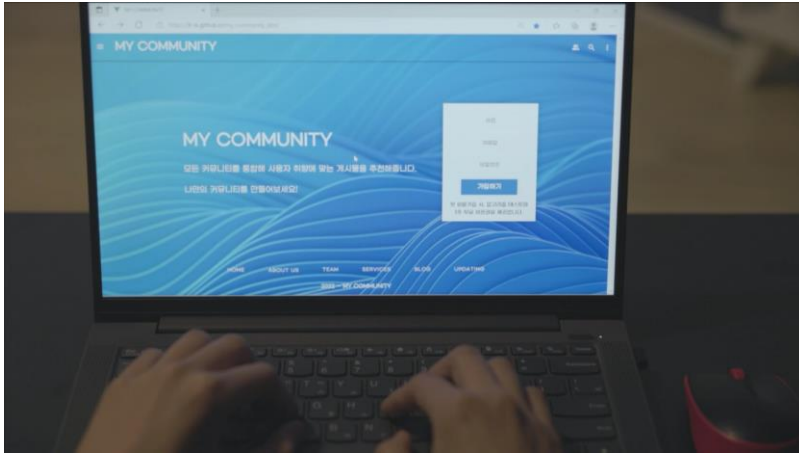


1. 화장실

화장실은 여자주인공 자신만의 공간이고, 극 중에서 mycommunity 사이트와 타일그림과 같은 의미를 담고 있습니다. 따라서 화장실 나온 씬들은 아래 사진의 색깔과 최대한 같은 느낌을 줘야 합니다.



단, 아래처럼 그라데이션 느낌을 주고 싶습니다. / 섬뜩한 분위기를 원하는 건 아닙니다.



이러한 이유는

- 1) 이렇게 함으로써 여자주인공이 화장실에서의 영향력이 더 커 보이고 싶게 하고 싶기 때문
- 2) 여자주인공이 빨간색 의상이나 소품을 많이 가지고 있습니다. 그런데 거기까지 다 파란색으로 색변환을 하면 색이 이상해지더라고요. 빨간색을 최대한 있는 그대로 보이고 싶어서, 주인공이 있는 부분은 파란색으로 변환을 하지 않았으면 합니다.

16분 24초~17분 9초는 그 사이트에 들어가서 망상하는 것이기 때문에 그라데이션이 아니어도 됩니다.

2. 화장실 아니었을 때 톤

화장실 아닌 다른 씬들은 건조하고 살짝 푸른 톤만 입히길 원합니다.



*4분 35초~36초처럼, '화장실이 아닌 곳에서 화장실로 가는 씬'에서 갑자기 파란색으로 변하면 물 입이 깨질까 걱정입니다. 물론 화장실이 특별한 공간인 게 색으로도 표현되길 원합니다. 하지만 너무 이질적이어서 물입이 깨지는 일은 없었으면 합니다.

그래서 거실씬이 위 예시보다 푸른 톤이 더 많이 섞이거나, 화장실이 나오는 씬에 푸른색이 서서히 생기거나 하는 등의 방법을 생각 중입니다. 이건 작업한 것을 봐야 이야기할 수 있을 것 같아요.

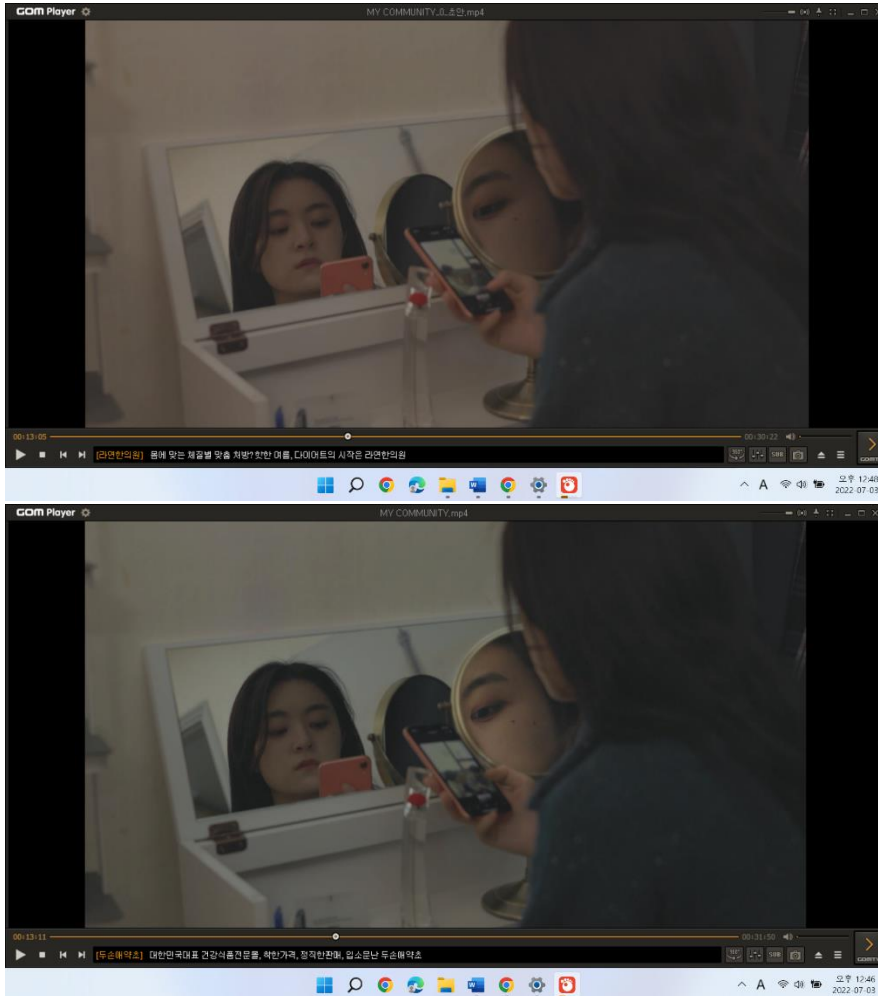
3. 매력점

주인공은 보고 싶어하는 것만 보는 성격입니다. 그리고 매력점이 보고 싶어하는 것을 나타냅니다.

매력점을 주위로 셀카를 찍는 등의 장면이 있는데 여기서 매력점이 보다 잘 보였으면 합니다.

10초, 15초, 6분 22초, 17분 19초, 17분 44초 등

예시는 아래와 같습니다.



4. 기타

18분 2초에 얼굴에 푸른 빛이 더 많이 비치는 것처럼 보이길 원합니다.

13분 43초 여주 앞에 그늘이 더 어두워 보이길 원합니다.

등의 3~4가지 희망사항이 더 있습니다.

*마지막으로 색보정 안 한 원본 캡처한 사진 몇 개 첨부합니다.

