



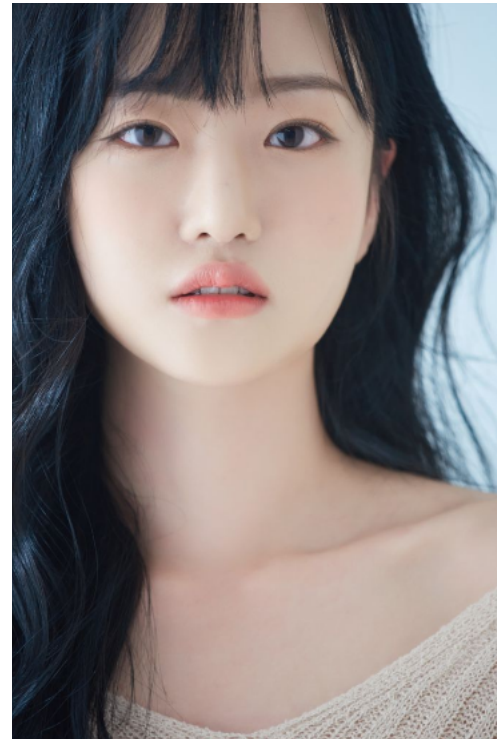
**김시우 19살**

**키- 176**

**채형- 70 보통 체격**

**성격- 반응적, 생기 있음, 낙관적, 의지적**

학교에선 친구들과 친하게 지내며 좋은 분위기를 형성하는 인물이다. 공부는 못하지만 친구들과 좋은 관계를 맺고 있어 학급 부회장직을 맡고있다. 학교에서 싸움이 일어났을 땐 외면하지 않고 먼저 나서서 제지하는 정의로운 성격을 가지고 있다. 다만 자신의 속 마음을 잘 들어내지 않는 성격이다. 그렇기 때문에 가끔씩 억누르고 있던 감정이 터져 울분을 토해 낼 때가 있다. 가인과는 어렸을 때부터 친하게 지내왔던 소꿉친구이다. 가인에게 좋아하는 감정은 없지만 가족처럼 누구보다 가인을 아끼고 있다. 괴물 새에 의해 절망적인 상황에서 침착함을 유지하고 가인을 설득하며 생존하려고 한다. 가인이 나갔을 때도 침착함과 의지로 포기하지 않고 정보 수집과 물품들을 구하며 가인의 흔적을 찾는다. 다만 가인이 죽고서 패닉상태에 빠지지만 수아의 도움과 그의 낙관적 성격으로 다시 희망을 얻는다



**이가인- 19살**

**키- 163**

**체형- 47 보통 체격**

**성격- 사교적, 변덕스러움, 흥분된,**

가인 또한 학급에서 친구들과 좋은 관계를 맺고 있는 인물이다. 다만 그녀의 욕하는 성격이 친구들을 당황하게 할 때가 있다. 본인이 부당한 일을 당하거나 거슬리게 하면 외면하거나 마음속에 담아두지 않고 그때그때 하나하나 따져가며 말한다. 영화 안에서 가인의 괴물 새의 습격으로 우울감과 부정적인 감정이 증폭되는 영향을 받아 시우와 언쟁을 벌이고 결국 시우를 떠난다. 후에 갑작스럽게 복귀하지만 이미 행복이라는 감정을 괴물새에게 다 빨려 빈 껍데기인 상태로 돌아온다. 정상적인 사고와 감정적 교류는 불가능한 상태이다.



**정수아- 21살**

**키- 168**

**체형- 보통 체격**

**성격- 낙관적, 적극적, 생기 있음**

수아는 괴물 새를 연구하는 직원인 부모님을 둔 인물이다. 시우를 편의점에서 처음 만나 가인을 우발적으로 살인해 패닉에 빠졌던 시우를 위로하며 죄책감을 덜어준다. 아버지의 정보를 바탕으로 시우에게 도움들 줌과 동시에 최종적 생존이 가능할 지 모른다는 희망을 시우에게 전달한다. 가인의 상실을 대체할 순 없지만 새로운 조력자 임과 동시에 변해버린 가인과는 다른 정식적 교감을 나눌 수 있는 새로운 인물로써 시우에게 많은 희망을 주지만 결국 괴물새에게 습격 받고 부모님과 같은 상태에 빠지고 만다.